

Verpakkingsoverzicht



MORSSINKHOF

INFRA

Morssinkhof Infra is fabrikant van betonnen GWW- en sierbestratingproducten én leverancier van straatbakstenen en gevelstenen.

Partners in de grond-, weg- en waterbouw voelen zich thuis bij **Morssinkhof Infra** en **Brinkman baksteencentrum**.

Of het nu gaat over beton of keramiek, zogenoemde voorschrijvers, zoals landschapsarchitecten, stedenbouwkundigen en projectontwikkelaars, maken ongetwijfeld graag kennis met **Morssinkhof City Styling**.

En de consument? Die kan zich over de duurzaamheid van de producten van **TuinVisie** laten overtuigen door één van onze dealers.

Met dit verpakkingsoverzicht bent u in het bezit van een zo compleet mogelijk overzicht van onze verpakte betonnen GWW- en sierbestratingproducten. De producten zijn eenvoudig gerubriceerd weergegeven. Naast het verpakkingsoverzicht willen wij belangrijke aandachtspunten en gebruikadviezen niet aan u voorbij laten gaan. U treft dan ook specifieke informatie aan over bijvoorbeeld witte uitslag, algembloei en verwerkingsadviezen. Wij dragen graag zorg voor leveranties, op het juiste moment, op de juiste plaats. Onze flexibiliteit daarbij wordt alom gewaardeerd.

Producten kunnen door u, uiteraard met vooraankondiging, ook bij onze productielocaties worden afgehaald. Bij elk product hebben we voor uw gemak dus vermeld op welke locatie wij het betreffende product produceren. Vanzelfsprekend hebben wij ons uiterste best gedaan u met dit verpakkingsoverzicht zo volledig mogelijk over onze verpakte producten te informeren. Een compleet overzicht van ons assortiment vindt u in onze technische documentatie. Heeft u vragen, dan vernemen wij die uiteraard graag van u. Neemt u daarvoor contact op met uw vaste contactpersonen binnen Morssinkhof Infra. We zijn u graag van dienst!

Bij Morssinkhof Infra kunnen producten ook in de nog duurzamere varianten GRN+ en Bio Bound worden geleverd.

GRN+

GRN+ (spreek uit als green plus) betonproducten worden geleverd conform BRL K11002. De Beoordelingsrichtlijn (BRL) K11002 is door Betonhuis Bestrating samen met Kiwa opgesteld om transparante en betrouwbare milieuverklaringen van betonproducten te leveren onder toezicht van externe certificatie. MKI-waarden en LCA's gemaakt volgens BRL K11002 geven opdrachtgevers de garantie dat ze betonnen bestratingsproducten kopen met transparante en betrouwbare informatie over circulariteit en MKI. De producten die Morssinkhof Infra levert conform BRL K11002 zullen voortaan worden voorzien van het label GRN+.

BIO BOUND

Bio Bound betonproducten van Morssinkhof Infra zijn een uitstekend, duurzaam alternatief voor traditionele bestratingmaterialen. Door de circulaire, biobased samenstelling is de footprint van Bio Bound producten fors lager. Dit komt door de combinatie van een uitgekiend betonrecept, hergebruik van milieuvriendelijke reststoffen zoals olifantsgras en betonpuingranulaat uit afgedankte betonproducten én het toepassen van CO₂-besparend cement. Bio Bound producten worden dan ook geleverd conform BRL K11002.

Morssinkhof Infra wordt gekenmerkt als betrouwbaar en innovatief producent en leverancier van betonnen GWW-producten. Morssinkhof Infra blijft daarvoor investeren in het moderniseren van de productieprocessen. Zo kan er telkens worden ingespeeld op de vraag vanuit de markt.

Intussen staat we garant voor de kwaliteit van de geproduceerde producten. Uiteraard volledig conform de normen en eisen zoals die daaraan gesteld worden.

De producten worden voortdurend getest. Simpelweg omdat we uitsluitend goedgekeurde producten en dus gegarandeerde kwaliteit willen leveren.

Contactgegevens	3	Grasbetontegels	16
Inleiding	4	Basicstone	18
Bochtstralen Morssinkhof Infra	8	Ecotop Base Ecotop Premium	20
Verloopbanden Morssinkhof Infra	9	Ecotop Geostone Aqua	24
Betonbanden	10	Ecotop Uni-priora Aqua	24
Opsluitbanden	10	Ecotop Voegstenen	24
Gazonopsluitbanden	10	Ecotop Stilstone GRN+	25
Trottoirbanden 13 / 15	10	Verbandstenen	25
Trottoirbanden 18 / 20	10	Stenen machinaal pakket	27
RWS-banden	10	Strackstone+	29
Rijwielpadbanden	11	Ecotop Crown GRN+ Ecotop Banda GRN+	30
Trottoirbanden 5 / 20	11	Maas & Waal Cobblestones	31
Trottoirbanden 7 / 20	11		
Trottoirbanden 7,5 / 15	11		
Binab-banden (plakbanden)	11		
Betontegels	12		
Trottoirtegels handmatig pakket	12		
Halve tegels	12		
Trottoirtegels machinaal pakket halfsteensverband	13		
Trottoirtegels machinaal pakket blokverband	13		
Grootformaat tegels 40 x 60	14		
Grootformaat tegels 50 x 50	14		
Carré tegels	14		
Gitruittegels	15		
Gidslijntegels (7 ribbels)	15		
Gidslijntegels 2.0 (4 ribbels)	15		
Waarschuwingsmarkeringstegels / noppentegels	15		

Morssinkhof Groep B.V.

postadres Postbus 397, 7550 AJ Hengelo
vestigingsadres Haaksbergerstraat 39, 7555 HB Hengelo
telefoon 074 - 242 60 00
e-mail info@morssinkhof-infra.nl
internet www.morssinkhof-infra.nl

Expeditieplanning

vestigingsadres Haaksbergerstraat 43, 7555 HB Hengelo
telefoon 074 - 242 60 75
e-mail expeditie@morssinkhof-groep.nl

Productielocatie 1: Morssinkhof Groep Hardenberg B.V.

vestigingsadres De Nieuwe Haven 9 –11, 7772 BC Hardenberg

Productielocatie 2: Morssinkhof Groep Hengelo B.V.

vestigingsadres Haaksbergerstraat 43, 7555 HB Hengelo
Platinastraat 111, 7554 NC Hengelo

Productielocatie 3: Morssinkhof Groep Malden B.V.

vestigingsadres: De Hoge Brug 30, 6581 AJ Malden

Brinkman baksteencentrum

vestigingsadres Luttenbergerweg 32, 8105 RV Luttenberg
telefoon 0572 - 3015 65
e-mail info@brinkmanbaksteencentrum.nl
internet www.brinkmanbaksteencentrum.nl

Kwaliteit

Als bewijs van overeenstemming met de Europese norm, de nationale norm en de nationale beoordelingsrichtlijn, levert Morssinkhof Infra veel van haar producten onder KOMO-keurmerk. Het KOMO-keurmerk heeft betrekking op de betreffende Europese norm en de in de nationale complementaire norm opgenomen eisen.

De CE-markering waarborgt niet dat de verklaarde prestaties van de productkenmerken, zoals die in de Europese norm zijn gespecificeerd, overeenstemmen met de kwaliteit zoals die van het product wordt verwacht in de Nederlandse gebruiksomstandigheden.

Het KOMO-keurmerk daarentegen bevestigt door periodieke controles, uitgevoerd door een daartoe gecertificeerde instelling, dat Morssinkhof Infra haar productie- en productcontrole correct uitvoert en de verklaarde hoge prestaties van het product betrouwbaar zijn.

Het KOMO-keurmerk houdt automatisch in dat de producten aan CE en het bouwstoffenbesluit voldoen.

Het KOMO-keurmerk is dus een kwaliteitskeurmerk, dat bevestigt dat een product voldoet aan de kwaliteitsverwachtingen van de Nederlandse afnemer.

De certificaten, welke van toepassing zijn op de door Morssinkhof Infra geproduceerde producten, kunt u downloaden via onze website: www.morssinkhof-infra.nl.

Natuurlijke materialen

De producten van Morssinkhof Infra worden met de meeste zorg vervaardigd. Doordat de producten met natuurlijk geïsoleerde grondstoffen worden gemaakt, zijn nuanceverschillen in kleur en structuur echter nooit helemaal uit te sluiten.

Witte uitslag

Beton wordt gemaakt van de natuurlijke producten zand, grind, cement en water. Door de samenvoeging van cement en water wordt er calciumhydroxide ofwel zogenoemde 'vrije kalk' gevormd. De kalkafzetting gaat vervolgens een reactie aan met kooldioxide (CO₂) in de lucht, waardoor calciumcarbonaat ontstaat.

Feitelijk kan witte uitslag in beton al direct bij de productie ontstaan. Om die zogenoemde 'primaire uitslag' tot een minimum te beperken of zelfs uit te sluiten, worden de productieprocessen binnen Morssinkhof Infra vanzelfsprekend voortdurend bewaakt en verder ontwikkeld.

Kalk is de enige stof in beton die niet gebonden is door de andere grondstoffen. Eenmaal buiten opgeslagen of in gebruik genomen, kan er dus een verolgreactie tussen de naar buiten tredende vrije kalk en CO₂ ontstaan, de zogenoemde 'secundaire uitslag'. Met als mogelijk gevolg: witte uitslag op het betonoppervlak.

'Geduld is een schone zaak'

Het ontstane calciumcarbonaat is, zonder het product aan te tasten, praktisch niet van het betonoppervlak te verwijderen. Echter, onder invloed van kooldioxide in de lucht, verandert het calciumcarbonaat in een stof die wel oplosbaar is. Zure verontreiniging in de lucht versnelt dit proces, waardoor witte uitslag op het betonoppervlak dus sneller verdwijnt op plaatsen in de buurt van veel industrie dan in gebieden met relatief schone lucht.

Witte uitslag verdwijnt op den duur dus vanzelf, waarbij geduld letterlijk en figuurlijk een schone zaak is!

Ontstane aantastingen van het oppervlak als gevolg van mechanische reiniging of reiniging bijvoorbeeld door inzet van zoutzuur, kunnen uiteraard niet bij Morssinkhof Infra gereclameerd worden.

Ter geruststelling: witte kalkuitslag heeft géén negatieve invloed op de sterkte of de duurzaamheid van een product en verdwijnt, zoals gesteld, op den duur vanzelf. Witte uitslag is geen reden tot afkeur van een door Morssinkhof Infra geleverd product.

Algenbloei

Betonnen oppervlakken, die aan de buitenlucht zijn blootgesteld, kunnen als gevolg van algenbloei groen verkleuren.

Algenbloei ontstaat vooral aan de noordzijde van gebouwen, muren, daken en trottoirbanden. Plaatsen die gewoonweg langer vochtig blijven.

In z'n algemeenheid kan gesteld worden dat poreuze materialen langzamer drogen dan harde dichte materialen. Algenbloei zal zich dus sneller op poreuze materialen ontwikkelen.

Bij oude gebouwen en monumenten is een groene waas een typerend en geaccepteerd onderdeel van de karakteristieke uitstraling. Bij nieuwe bouwwerken kunnen we algenbloei echter minder waarderen. Voor betonnen straatstenen en tegels geldt hetzelfde. Daar komt bij dat een loopvlak, door nat geworden algenbloei, glad kan worden.

Zuren uit algen tasten het beton zo minimaal aan, dat gesteld kan worden, dat algenbloei geen negatieve invloed heeft op de kwaliteit van een betonnen straatsteen of tegel.

Daar algen temperaturen boven de 70°C niet overleven, is stomen een effectieve bestrijdingsmethode tegen algen. Dit dient bij voorkeur bij droog weer met een temperatuur boven 15°C plaats te vinden. Alleen dan treedt er voldoende doordringende verhitting op.

In de handel zijn ook verschillende chemische middelen ter bestrijding van algen te verkrijgen. Het is daarbij zeer aan te bevelen de voorschriften goed na te volgen en bewust te zijn van de mogelijke effecten voor de ondergrond.

Algenbloei, ontstaan na leverantie, is geen reden tot afkeur van een door Morssinkhof Infra geleverd product. Voor aantastingen van het oppervlak, ontstaan als gevolg van mechanische en/of chemische reiniging, is de Morssinkhof Infra niet aansprakelijk.

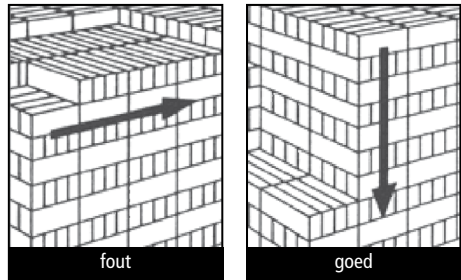
Craquelé in betonoppervlak

Het nimmer geheel te voorkomen craquelé uit zich door willekeurige barstjes in het oppervlak, veroorzaakt door trekspanningen als gevolg van temperatuurverschillen en vochtbewegingen in de zogenoemde betonhuid.

Alhoewel craquelé visueel minder aantrekkelijk is, heeft het, door de geringe dieptewerking, geen invloed van betekenis op de structurele kwaliteit van het betonproduct en kan craquelé om die reden dus geen aanleiding zijn tot afkeur van het product.

Verwerkingsadvies genuanceerde stenen

Teneinde een betere kleurschakering te krijgen bij het verwerken van genuanceerde stenen adviseren wij u de pakketten door elkaar en van boven naar beneden te gebruiken.



Algemene voorwaarden

Op alle verkopen en daaruit voortvloeiende leveranties en betalingen zijn de meest recente Algemene Voorwaarden voor de levering van betonproducten, zoals gezamenlijk opgesteld door Bouwend Nederland en de Bond van Fabrikanten van Betonproducten in Nederland (BFBN), van toepassing.

In het geval zogenoemde projectspecifieke producten onderdeel uitmaken van deze verkopen, gelden aanvullend 'Aanvullende voorwaarden en condities bij de afname van projectspecifieke producten bij Morssinkhof Infra'.

Zowel van de algemene voorwaarden als van de aanvullende voorwaarden en condities is een exemplaar te downloaden via de website: www.morssinkhof-infra.nl.

Disclaimer

Het verpakkingsoverzicht van Morssinkhof Infra is met de grootst mogelijke zorg tot stand gekomen.

Morssinkhof Infra behoudt zich evenwel het recht voor om, zonder voorafgaande mededeling en ongeacht de reden, wijzigingen aan te brengen.

Morssinkhof Infra aanvaardt geen enkele aansprakelijkheid voor eventuele onjuistheden en/of onvolledigheden in dit verpakkingsoverzicht, evenmin voor ongemak en/of schade welke daaruit voortvloeit.

Copyright en gebruiksbeperking

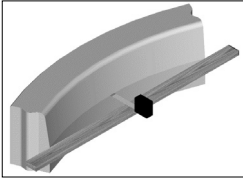
De in dit verpakkingsoverzicht afgebeelde gegevens, waaronder begrepen teksten, foto's, illustraties, grafisch materiaal, (handels)namen, logo's en waren- en dienstmerken zijn eigendom van of in licentie bij Morssinkhof Infra en worden beschermd door auteursrecht, merkenrecht, en/of enig ander intellectueel eigendomsrecht.

De hiervoor genoemde rechten gaan op geen enkele wijze over op de (rechts)personen die bezitter danwel gebruiker zijn van deze technische documentatie.

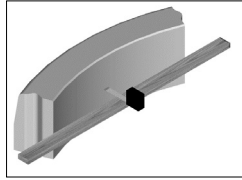
Het is, zonder voorafgaande schriftelijke toestemming van Morssinkhof Infra, niet toegestaan de inhoud van dit verpakkingsoverzicht, op welke wijze dan ook, te vermenigvuldigen en/of openbaar te maken.

In onderstaande afbeeldingen staat aangegeven hoe de porring kan worden gemeten.

porring meten inwendig (afb.: 13 / 15, R = 1 m)



porring meten uitwendig (afb.: 13 / 15, R = 1 m)



Rekentabel

Straal R =	0,45	0,5	0,525	0,6	0,75	1,0	1,5	2,0	2,5	3,0	4,0	5,0	6,0	7,0	7,5	8,0	9,0	10,0	11,0	12,0	13,0	14,0	15,0
Lengte (cm)	70,7	78,5	82,5	95,0	58,9	78,5	78,5	78,5	78,5	78,5	78,5	78,5	78,5	78,5	78,5	78,5	78,5	78,5	78,5	78,5	78,5	78,5	78,5
Aantal per 90°	1	1	1	1	2	2	3	4	5	6	8	10	12	14	15	16	18	20	22	24	26	28	30
Graden per band	90	90	90	90	45	45	30	22,5	18	15	11,3	9	7,5	6,4	6	5,6	5	4,5	4,1	3,8	3,5	3,2	3
Porring (cm)	9	8,5	8,5	12,5	4,2	6,8	4,5	3,5	2,8	2,5	1,7	1,5	1,3	1,1		0,9		0,7		0,6			0,5

Verloopbanden

	10 x 20 cm		10 x 20 cm gazon		12 x 25 cm		4 / 12 x 25 cm		13 / 15 x 20 cm		13 / 15 x 25 cm		18 / 20 x 20 cm		18 / 20 x 25 cm		11,5 / 22,5 x 20 cm		11,5 / 22,5 x 24 cm		5 / 20 x 20 cm		6 / 12 x 25 cm		28 / 30 x 20 cm		7 / 20 x 20 cm		7,5 / 15 x 25 cm		6 / 30 x 11 / 20 cm		28 / 30 x 20 cm		28 / 30 x 25 cm				
productielocatie	pl 1	pl 2	pl 1	pl 2	pl 1	pl 2	pl 1	pl 2	pl 1	pl 2	pl 1	pl 2	pl 1	pl 2	pl 1	pl 2	pl 1	pl 2	pl 1	pl 2	pl 1	pl 2	pl 1	pl 2	pl 1	pl 2	pl 1	pl 2	pl 1	pl 2	pl 1	pl 2	pl 1	pl 2	pl 1	pl 2			
10 x 20 cm			X	X							X	X	X																										
10 x 20 cm gazon	X	X																																					
12 x 25 cm											X			X					X																				
4 / 12 x 25 cm											X			X					X																				
13 / 15 x 20 cm																							X	X															
13 / 15 x 25 cm	X	X			X		X								X	X				X					X													X	
18 / 20 x 20 cm	X																						X	X				X	X										
18 / 20 x 25 cm					X		X			X	X								X	X			X															X	
11,5 / 22,5 x 20 cm													X											X															
11,5 / 22,5 x 24 cm							X			X	X				X	X																							
5 / 20 x 20 cm	X								X	X			X	X				X											X										
6 / 12 x 25 cm												X				X																							
28/30 x 20 cm																																					X		
7 / 20 x 20 cm									X	X			X	X				X					X																
7,5 / 15 x 25 cm												X																											
6 / 30 x 11 / 20 cm														X																								X	
28 / 30 x 20 cm																																					X		
28 / 30 x 25 cm												X		X																									

Toelichting op bovenstaande tabel:

pl 1 = productielocatie Hardenberg

pl 2 = productielocatie Hengelo

X = leverbaar

opsluitbanden

afmetingen	pl*	st/laag	st/pak	kg/st	kg/laag	kg/pak	overige informatie
5 x 15 x 100	2	22	110	17,0	374	1870	
6 x 15 x 100	1	16	80	21,0	336	1680	
6 x 20 x 100	1	16	64	28,0	448	1792	
8 x 20 x 100	1	14	56	37,0	518	2072	
10 x 15 x 100	2	14	56	36,0	504	2016	
10 x 20 x 100	1	10	40	48,0	480	1920	
10 x 20 x 100	2	12	48	48,0	576	2304	
12 x 25 x 100	1	8	32	72,0	576	2304	

gazonopsluitbanden

afmetingen	pl*	st/laag	st/pak	kg/st	kg/laag	kg/pak	overige informatie
10 x 20 x 100	1	10	40	46,0	460	1840	
10 x 20 x 100	2	14	28	46,0	644	1288	
12 x 25 x 100	1	8	32	70,0	560	2240	

trottoirbanden 13 / 15

afmetingen	pl*	st/laag	st/pak	kg/st	kg/laag	kg/pak	overige informatie
13 / 15 x 16 x 100	1	6	24	52,0	312	1248	
13 / 15 x 20 x 100	1	6	24	69,0	414	1656	
13 / 15 x 25 x 100	1	6	24	85,0	510	2040	
13 / 15 x 25 x 100	2	9	27	85,0	765	2295	

trottoirbanden 18 / 20

afmetingen	pl*	st/laag	st/pak	kg/st	kg/laag	kg/pak	overige informatie
18 / 20 x 16 x 100	1	4	16	72,0	288	1152	
18 / 20 x 20 x 100	1	4	16	90,0	360	1440	
18 / 20 x 25 x 100	1	4	16	116,0	464	1856	

RWS-banden

afmetingen	pl*	st/laag	st/pak	kg/st	kg/laag	kg/pak	overige informatie
11,5 / 22,5 x 16 x 100	1	4	16	67,0	268	1072	
11,5 / 22,5 x 24 x 100	1	4	16	113,0	452	1808	

rijwielpadbanden

afmetingen	pl*	st/laag	st/pak	kg/st	kg/laag	kg/pak	overige informatie
2,5 / 10 x 20 x 100	1	14	28	46,0	644	1288	- geen bochten leverbaar
4 / 12 x 25 x 100	1	8	32	67,5	540	2160	
6 / 12 x 25 x 100	1	12	36	67,5	810	2430	- hol- en dolverbinding

trottoirbanden 5 / 20

afmetingen	pl*	st/laag	st/pak	kg/st	kg/laag	kg/pak	overige informatie
5 / 20 x 20 x 100	1	6	24	87,0	498	1992	
5 / 20 x 25 x 100	1	5	20	111,0	555	2220	

trottoirbanden 7 / 20

afmetingen	pl*	st/laag	st/pak	kg/st	kg/laag	kg/pak	overige informatie
7 / 20 x 20 x 100	1	6	24	85,0	492	1968	
7 / 20 x 25 x 100	1	5	20	109,0	545	2180	

trottoirbanden 7,5 / 15

afmetingen	pl*	st/laag	st/pak	kg/st	kg/laag	kg/pak	overige informatie
7,5 / 15 x 25 x 100	1	9	27	83,0	747	2241	

Binab-banden (plakbanden)

afmetingen	pl*	st/laag	st/pak	kg/st	kg/laag	kg/pak	overige informatie
13 / 14 x 10 x 100	2	n.v.t.	n.v.t.	32,0	n.v.t.	n.v.t.	- voorzien van wapening - zonder verbinding
18 / 19 x 10 x 100	2	n.v.t.	n.v.t.	44,0	n.v.t.	n.v.t.	- voorzien van wapening - zonder verbinding
11,5 / 22,5 x 13 x 100	1	n.v.t.	n.v.t.	53,5	n.v.t.	n.v.t.	- wapening d.m.v. constructieve vezels - zonder verbinding
11,5 / 22,5 x 13 x 100	2	n.v.t.	n.v.t.	53,5	n.v.t.	n.v.t.	- wapening d.m.v. constructieve vezels - zonder verbinding

- leverbaar voorzien van Binab-lijm en bijgeleverde primer
- leverbaar met hechtmortel per zak à 25 kg (ca. 8 m³)
- voor beschikbare bochtstralen en lengtes, zie blad bochtstralen

trottoirtegels handmatig pakket

afmetingen	pl*	st/m ²	st/pak	kg/st	kg/pak	overige informatie
30 x 30 x 4 HK	1	11,0	60	8,8	528	- splintervrije uitvoering
30 x 30 x 4 HK	2	11,0	60	8,8	528	
30 x 30 x 4,5 HK / KOMO 1	1	11,0	52	9,4	489	- splintervrije uitvoering
30 x 30 x 4,5 HK / KOMO 2	2	11,0	52	9,4	489	
30 x 30 x 4,5 KOMO 1	1	11,0	66	9,4	620	- splintervrije uitvoering
30 x 30 x 4,5 KOMO 2	2	11,0	52	9,4	489	
30 x 30 x 4,5 KOMO	2	11,0	66	9,4	620	- ook zonder facet leverbaar
30 x 30 x 5 KOMO	1	11,0	60	10,5	630	- splintervrije uitvoering
30 x 30 x 6 KOMO	1	11,0	50	12,4	620	- splintervrije uitvoering
30 x 30 x 6 KOMO	2	11,0	50	12,4	620	- ook zonder facet leverbaar
30 x 30 x 7 KOMO	1	11,0	42	14,1	592	- splintervrije uitvoering
30 x 30 x 8 KOMO	1	11,0	38	17,1	650	- splintervrije uitvoering

- HK = handelskwaliteit

- bovenstaande tegels zijn, op aanvraag, ook in gewassen uitvoering, Multi Color en Ecotop leverbaar

halve tegels

afmetingen	pl*	st/m ²	st/pak	kg/st	kg/pak	overige informatie
30 x 15 x 4,5	1	22,0	132	4,7	620	- ook zonder facet leverbaar
30 x 15 x 4,5	3	22,0	360	4,7	1692	- splintervrije uitvoering
30 x 15 x 5	1	22,0	120	5,3	630	- ook zonder facet leverbaar
30 x 15 x 6	1	22,0	100	6,2	620	- ook zonder facet leverbaar
30 x 15 x 6	3	22,0	264	6,2	1637	- splintervrije uitvoering
30 x 15 x 7	1	22,0	84	7,1	596	- ook zonder facet leverbaar
30 x 15 x 8	1	22,0	76	8,5	650	- ook zonder facet leverbaar
30 x 15 x 8	3	22,0	240	8,5	2040	- splintervrije uitvoering

- bovenstaande tegels zijn, op aanvraag, ook in gewassen uitvoering, Multi Color en Ecotop leverbaar

trottoirtegels machinaal pakket halfsteensverband

afmetingen	pl*	st/m ²	st/laag	lagen	st/pak	lxb pak	kg/st	kg/pak	overige informatie
30 x 30 x 4,5	1	11,0	11	15	165	120 x 90	9,4	1551	- splintervrije uitvoering - wordt op statiegeldpallets geleverd
30 x 30 x 5	1	11,0	11	14	154	120 x 90	10,3	1586	- splintervrije uitvoering - wordt op statiegeldpallets geleverd
30 x 30 x 6	1	11,0	11	11	121	120 x 90	12,4	1500	- splintervrije uitvoering - wordt op statiegeldpallets geleverd
30 x 30 x 7	1	11,0	11	10	110	120 x 90	14,1	1551	- splintervrije uitvoering - wordt op statiegeldpallets geleverd
30 x 30 x 8	1	11,0	11	8	88	120 x 90	17,1	1505	- splintervrije uitvoering - wordt op statiegeldpallets geleverd

trottoirtegels machinaal pakket blokverband

afmetingen	pl*	st/m ²	st/laag	lagen	st/pak	lxb pak	kg/st	kg/pak	overige informatie
30 x 30 x 4,5	3	11,0	12	15	180	120 x 90	9,4	1692	- splintervrije uitvoering - wordt op statiegeldpallets geleverd
30 x 30 x 6	3	11,0	12	11	132	120 x 90	12,4	1637	- splintervrije uitvoering - wordt op statiegeldpallets geleverd
30 x 30 x 8	3	11,0	12	10	120	120 x 90	17,1	2052	- splintervrije uitvoering - wordt op statiegeldpallets geleverd

grootformaat tegels 40 x 60

afmetingen	pl*	st/m ²	st/pak	kg/st	kg/pak	overige informatie
40 x 60 x 5	1	4,17	24	29,0	696	
40 x 60 x 5	2	4,17	24	29,0	696	
40 x 60 x 6	2	4,17	25	34,0	850	
40 x 60 x 7	1	4,17	21	40,0	840	

grootformaat tegels 50 x 50

afmetingen	pl*	st/m ²	st/pak	kg/st	kg/pak	overige informatie
50 x 50 x 5	1	4,0	24	30,0	720	- ook zonder facet leverbaar
50 x 50 x 5	2	4,0	24	30,0	720	- ook zonder facet leverbaar
50 x 50 x 6	2	4,0	25	36,0	900	- ook zonder facet leverbaar

Carré tegels 50 x 50

afmetingen	pl*	st/m ²	st/pak	lxb pak	kg/st	kg/pak	overige informatie
50 x 50 x 5	2	4,0	48	120 x 50	30,0	1440	- zonder facet - wordt op wegwerppallets geleverd

gitruittegels

afmetingen	pl*	st/m ²	st/pak	kg/st	kg/pak	overige informatie
30 x 30 x 6	1	11,0	50	12,4	620	- 16-vlaks
30 x 30 x 8	1	11,0	38	17,1	650	- 16-vlaks

gidslijtegels (7 ribbels)

afmetingen	pl*	st/m ²	st/pak	kg/st	kg/pak	overige informatie
30 x 30 x 6	1	11,0	46	12,7	584	

gidslijtegels 2.0 (4 ribbels)

afmetingen	pl*	st/m ²	st/pak	kg/st	kg/pak	overige informatie
30 x 30 x 4,5	1	11,0	60	9,7	582	
30 x 30 x 6	1	11,0	46	12,7	584	

waarschuwingsmarkeringtegels / noppentegels

afmetingen	pl*	st/m ²	st/pak	kg/st	kg/pak	overige informatie
30 x 30 x 6	1	11,0	46	12,7	635	

grasbetontegels type A

afmetingen	pl*	st/m ¹	st/m ²	st/laag	st/pak	lxb pak	kg/st	kg/pak	overige informatie
40 x 60 x 10	2	n.v.t.	4,17	5	50	120 x 100	32,0	1600	- verh. gras : beton = ± 44% : 56%
40 x 60 x 12	2	n.v.t.	4,17	5	40	120 x 100	38,0	1520	- verh. gras : beton = ± 44% : 56%

grasbetontegels type B

afmetingen	pl*	st/m ¹	st/m ²	st/laag	st/pak	lxb pak	kg/st	kg/pak	overige informatie
40 x 60 x 12	1	1,67	4,17	4	32	120 x 80	49,0	1568	- 60 cm zijde vlak - verh. gras : beton = ± 31% : 69%
40 x 60 x 12	3	1,67	4,17	4	32	120 x 80	49,0	1568	- 60 cm zijde vlak - verh. gras : beton = ± 31% : 69%

grasbetontegels type C

afmetingen	pl*	st/m ¹	st/m ²	st/laag	st/pak	lxb pak	kg/st	kg/pak	overige informatie
40 x 40 x 12	2	2,50	6,25	6	48	120 x 80	27,0	1296	- 40 cm zijde vlak - verh. gras : beton = ± 38% : 62%

grasbetontegels type D

afmetingen	pl*	st/m ¹	st/m ²	st/laag	st/pak	lxb pak	kg/st	kg/pak	overige informatie
40 x 60 x 12	1	2,50	4,17	3	24	120 x 60	48,0	1152	- 40 cm zijde vlak - verh. gras : beton = ± 33% : 67%
40 x 60 x 12	3	2,50	4,17	3	24	120 x 60	48,0	1152	- 40 cm zijde vlak - verh. gras : beton = ± 33% : 67%

grasbetontegels type G

afmetingen	pl*	st/m ¹	st/m ²	st/laag	st/pak	lxb pak	kg/st	kg/pak	overige informatie
40 x 60 x 12	1	n.v.t.	4,17	4	32	120 x 80	47,0	1504	- rondom hol en dol - verh. gras : beton = ± 38% : 62%
40 x 60 x 12	3	n.v.t.	4,17	5	40	120 x 100	47,0	1880	- rondom hol en dol - verh. gras : beton = ± 38% : 62%

grasbetontegels type H

afmetingen	pl*	st/m ¹	st/m ²	st/laag	st/pak	lxb pak	kg/st	kg/pak	overige informatie
40 x 40 x 12	1	2,50	6,25	6	48	120 x 80	30,0	1440	- rondom hol en dol - verh. gras : beton = ± 38% : 62%

grasbetontegels type I

afmetingen	pl*	st/m ¹	st/m ²	st/laag	st/pak	lxb pak	kg/st	kg/pak	overige informatie
40 x 60 x 12	1	n.v.t.	4,17	4	32	120 x 80	46,0	1472	- rondom hol en dol - bovenzijde vlak - verh. gras : beton = ± 33% : 67%
40 x 60 x 12	3	n.v.t.	4,17	5	40	120 x 100	46,0	1840	- voorzien van afstandhouder - rondom hol en dol - bovenzijde vlak - verh. gras : beton = ± 33% : 67%

grasbetontegels type J

afmetingen	pl*	st/m ¹	st/m ²	st/laag	st/pak	lxb pak	kg/st	kg/pak	overige informatie
40 x 60 x 12	3	1,67	4,17	4	32	120 x 80	51,0	1632	- 60 cm zijde vlak - bovenzijde vlak - verh. gras : beton = ± 31% : 69% - voorzien van afstandhouder

grasbetontegels type K

afmetingen	pl*	st/m ¹	st/m ²	st/laag	st/pak	lxb pak	kg/st	kg/pak	overige informatie
40 x 60 x 12	3	2,50	4,17	3	24	120 x 60	49,0	1176	- 40 cm zijde vlak - bovenzijde vlak - verh. gras : beton = ± 33% : 67% - voorzien van afstandhouder

grasbetontegels type L

afmetingen	pl*	st/m ¹	st/m ²	st/laag	st/pak	lxb pak	kg/st	kg/pak	overige informatie
40 x 40 x 12	3	2,5	6,25	6	48	120 x 80	32,0	1536	- 40 cm zijde vlak - verh. gras : beton = ± 35% : 65% - voorzien van afstandhouder

grasbetontegels type M

afmetingen	pl*	st/m ¹	st/m ²	st/laag	st/pak	lxb pak	kg/st	kg/pak	overige informatie
40 x 40 x 12	2	2,50	6,25	6	48	120 x 80	33,0	1584	- geluidreducerend - rondom hol en dol - verh. gras : beton = ± 23% : 77%

grasbetontegels type O

afmetingen	pl*	st/m ¹	st/m ²	st/laag	st/pak	lxb pak	kg/st	kg/pak	overige informatie
40 x 40 x 12	3	2,5	6,25	6	48	120 x 80	33,0	1584	- 40 cm zijde vlak - bovenzijde vlak - verh. gras : beton = ± 35% : 65% - voorzien van afstandhouder

grasbetontegels type W

afmetingen	pl*	st/m ¹	st/m ²	st/laag	st/pak	lxb pak	kg/st	kg/pak	overige informatie
40 x 40 x 12	1	2,50	6,25	6	48	120 x 80	31,0	1488	- rondom hol en dol - bovenzijde vlak - verh. gras : beton = ± 38% : 62%

G&W tegels

afmetingen	pl*	st/m ¹	st/m ²	st/laag	st/pak	lxb pak	kg/st	kg/pak	overige informatie
25 x 25 x 8	1	n.v.t.	16,0	15	150	125 x 75	9,0	1350	- gaten Ø 5 cm (indien tegen elkaar gelegd)

betonstraatstenen

afmetingen	pl*	st/m ²	st/laag	st/pak	kg/st	kg/laag	kg/pak	overige informatie
20 x 10 x 8	3	50,0	50	500	3,7	185	1850	- standaard machinaal pakket
21 x 10,5 x 8	1	44,0	36	360	4,0	144	1440	
21 x 10,5 x 8	2	44,0	48	480	4,0	192	1920	
21 x 10,5 x 8	3	44,0	48	480	4,0	192	1920	- ook met klein facet leverbaar
21 x 10,5 x 10	2	44,0	44	352	5,0	220	1760	- standaard machinaal pakket
21 x 10,5 x 10	3	44,0	44	352	5,0	220	1760	- standaard machinaal pakket
21 x 10,5 x 12	3	44,0	44	308	6,0	264	1848	- standaard machinaal pakket

halve stenen

afmetingen	pl*	st/m ²	st/laag	st/pak	kg/st	kg/laag	kg/pak	overige informatie
10 x 10 x 8	3	100,0	108	1080	1,9	205	2050	
10,5 x 10,5 x 8	1	88,0	60	600	2,0	120	1200	
10,5 x 10,5 x 8	3	88,0	96	960	2,0	192	1920	
14 x 14 x 7	3	51,0	63	756	3,1	195	2340	- zonder afstandhouder

bisschopsmutsen

afmetingen	pl*	st/m ²	st/laag	st/pak	kg/st	kg/laag	kg/pak	overige informatie
29,5 x 5 x 21 x 8	1	3,4	16	160	6,5	104	1040	

keperstenen

afmetingen	pl*	st/m ²	st/laag	st/pak	kg/st	kg/laag	kg/pak	overige informatie
15,6 x 10 x 6,5 x 12,9 x 8	3	8,3	90	900	2,2	198	1980	- t.b.v. stenen 20 x 10 x 8
18,7 x 10,5 x 8,2 x 15 x 8	3	6,8	64	640	2,6	166	1660	- t.b.v. stenen 21 x 10,5 x 8

- bij het toepassen van keperstenen dient men er rekening mee te houden dat er ook halve stenen moeten worden toegepast

dubbelklinkers

afmetingen	pl*	st/m ²	st/laag	st/pak	kg/st	kg/laag	kg/pak	overige informatie
20 x 20 x 8	3	25,0	30	300	7,4	222	2220	
21 x 21 x 8	1	22,0	18	180	8,0	144	1440	
21 x 21 x 8	3	22,0	24	240	8,0	192	1920	

dikformaat

afmetingen	pl*	st/m ²	st/laag	st/pak	lxb pak	kg/st	kg/laag	kg/pak	overige informatie
21 x 7 x 8	1	68,0	51	510	119 x 63	2,6	132	1320	- zonder afstandhouder
21 x 7 x 8	3	68,0	72	720	126 x 84	2,6	187	1870	- met afstandhouder - ook met klein facet leverbaar

dikformaat passtukken

afmetingen	pl*	st/m ²	st/laag	st/pak	lxb pak	kg/st	kg/laag	kg/pak	overige informatie
14 x 7 x 8 x 8	3	68,0	72	720	126 x 84	2,6	187	1870	- ook als structuursteen leverbaar - met schijnvoeg

lingeformaat

afmetingen	pl*	st/m ²	st/laag	st/pak	lxb pak	kg/st	kg/laag	kg/pak	overige informatie
24 x 8 x 8	3								- standaard machinaal pakket (0,96 m ² per laag) - 1 laag bestaat uit: 44 hele stenen 3 passtenen 6 keperstenen

waalformaat

afmetingen	pl*	st/m ²	st/laag	st/pak	lxb pak	kg/st	kg/laag	kg/pak	overige informatie
20 x 5 x 7	1	100,0	69	690	115 x 60	1,6	110	1100	- zonder afstandhouder
20 x 5 x 7	3	100,0	96	960	120 x 80	1,6	154	1540	- zonder afstandhouder
20 x 5 x 8	3	100,0	96	768	120 x 80	1,8	173	1384	- zonder afstandhouder

betonstraatstenen

afmetingen	pl*	st/m ²	st/laag	st/pak	kg/st	kg/laag	kg/pak	overige informatie
21 x 10,5 x 8	1	44,0	36	360	4,0	144	1440	

halve stenen

afmetingen	pl*	st/m ²	st/laag	st/pak	kg/st	kg/laag	kg/pak	overige informatie
10,5 x 10,5 x 8	1	88,0	60	600	2,0	120	1200	

bisschopsmutsen

afmetingen	pl*	st/m ²	st/laag	st/pak	kg/st	kg/laag	kg/pak	overige informatie
29,5 x 5 x 21 x 8	1	3,4	18	180	6,5	117	1170	

anderhalve betonstraatstenen / Lungo

afmetingen	pl*	st/m ²	st/laag	st/pak	kg/st	kg/laag	kg/pak	overige informatie
31,5 x 10,5 x 8	1	30,2	20	200	6,5	130	1300	

dubbelklinkers

afmetingen	pl*	st/m ²	st/laag	st/pak	kg/st	kg/laag	kg/pak	overige informatie
21 x 21 x 8	1	22,0	18	180	8,0	144	1440	

betonstraatstenen

afmetingen	pl*	st/m ²	st/laag	st/pak	kg/st	kg/laag	kg/pak	overige informatie
21 x 10,5 x 7	2	44,0	48	576	3,5	168	2016	
21 x 10,5 x 8	2	44,0	48	480	4,0	192	1920	- met klein facet leverbaar - zonder facet leverbaar
21 x 10,5 x 10	2	44,0	48	384	5,0	240	1920	

- stenen 8 en 10 cm dik zijn leverbaar in machinaal pakket met 1 halve per laag
- stenen 8 cm dik zijn leverbaar in blokverband

halve stenen

afmetingen	pl*	st/m ²	st/laag	st/pak	kg/st	kg/laag	kg/pak	overige informatie
10,5 x 10,5 x 8	2	88,0	96	960	2,0	192	1920	- ook met klein facet leverbaar

bisschopsmutsen met schijnvoeg BS

afmetingen	pl*	st/m ¹	st/laag	st/pak	kg/st	kg/laag	kg/pak	overige informatie
29,5 x 5 x 21 x 8	2	3,4	24	240	6,5	156	1560	- voorzien van schijnvoeg BS

dubbelklinkers

afmetingen	pl*	st/m ²	st/laag	st/pak	kg/st	kg/laag	kg/pak	overige informatie
21 x 21 x 8	2	22,0	24	240	8	192	1920	- ook met klein facet leverbaar

dubbel-dubbelklinkers

afmetingen	pl*	st/m ²	st/laag	st/pak	kg/st	kg/laag	kg/pak	overige informatie
42 x 21 x 8	2	11,0	12	120	16,0	192	1920	- ook met klein facet leverbaar

dikformaat

afmetingen	pl*	st/m ²	st/laag	st/pak	kg/st	kg/laag	kg/pak	overige informatie
21 x 7 x 8	2	68,0	72	720	2,6	187	1870	- zonder afstandhouder

anderhalf dikformaat

afmetingen	pl*	st/m ²	st/laag	st/pak	kg/st	kg/laag	kg/pak	overige informatie
31,5 x 7 x 8	2	45,0	54	540	3,9	210	2100	- met of zonder schijnvoeg - zonder afstandhouder

bisschopsmutsen met schijnvoeg DF

afmetingen	pl*	st/m ¹	st/laag	st/pak	kg/st	kg/laag	kg/pak	overige informatie
29,5 x 5 x 21 x 8	2	3,4	24	240	6,5	156	1560	- voorzien van schijnvoeg DF

waalformaat

afmetingen	pl*	st/m ²	st/laag	st/pak	kg/st	kg/laag	kg/pak	overige informatie
20 x 5 x 7	2	100,0	96	1152	1,6	154	1843	- zonder afstandhouder

betonstraatstenen

afmetingen	pl*	st/m ²	st/laag	st/pak	kg/st	kg/laag	kg/pak	overige informatie
20 x 10 x 8	3	50,0	50	500	3,7	185	1850	- standaard machinaal pakket
21 x 10,5 x 8	3	44,0	48	480	4,0	192	1920	- ook met klein facet leverbaar
21 x 10,5 x 10	3	44,0	44	352	5,0	220	1760	- standaard machinaal pakket
21 x 10,5 x 12	3	44,0	44	308	6,0	264	1848	- standaard machinaal pakket
28 x 14 x 7	3	25,5	27	324	6,3	204	2041	- zonder afstandhouder

halve stenen

afmetingen	pl*	st/m ²	st/laag	st/pak	kg/st	kg/laag	kg/pak	overige informatie
10 x 10 x 8	3	100,0	108	1080	1,8	205	2052	- zonder afstandhouder
10,5 x 10,5 x 8	3	88,0	96	960	2,0	92	1920	- zonder afstandhouder
14 x 14 x 7	3	51,0	63	756	3,2	234	2344	

keperstenen

afmetingen	pl*	st/m ²	st/laag	st/pak	kg/st	kg/laag	kg/pak	overige informatie
15,6 x 10 x 6,5 x 12,9 x 8	3	8,3	90	900	2,2	198	1980	- t.b.v. stenen 20 x 10 x 8
18,7 x 10,5 x 8,2 x 15 x 8	3	6,8	64	640	2,6	166	1664	- t.b.v. stenen 21 x 10,5 x 8

- bij het toepassen van keperstenen dient men er rekening mee te houden dat er ook halve stenen moeten worden toegepast

dubbelklinkers

afmetingen	pl*	st/m ²	st/laag	st/pak	kg/st	kg/laag	kg/pak	overige informatie
20 x 20 x 8	3	25,0	30	300	7,4	216	2160	
21 x 21 x 8	3	22,0	24	240	8,0	192	1920	

dikformaat

afmetingen	pl*	st/m ²	st/laag	st/pak	kg/st	kg/laag	kg/pak	overige informatie
21 x 7 x 8	3	68,0	72	720	2,6	187	1872	- met afstandhouder - ook met klein facet leverbaar

dikformaat passtukken

afmetingen	pl*	st/m ²	st/laag	st/pak	kg/st	kg/laag	kg/pak	overige informatie
14 x 7 x 8	3	68	72	720	2,6	187	1872	- met schijnvoeg

lingeformaat

afmetingen	pl*	st/m ²	st/laag	st/pak	lxb pak	kg/st	kg/laag	kg/pak	overige informatie
24 x 8 x 8	3								- standaard machinaal pakket (0,96 m ² per laag) - 1 laag bestaat uit: 44 hele stenen 3 passtenen 6 keperstenen - lingeformaat is niet halfsteens te verwerken maar wel in stroomverband

waalformaat

afmetingen	pl*	st/m ²	st/laag	st/pak	kg/st	kg/laag	kg/pak	overige informatie
20 x 5 x 8	3	100,0	96	768	1,8	138	1382	- zonder afstandhouder

betonstraatstenen

afmetingen	pl*	st/m ²	st/laag	st/pak	kg/st	kg/laag	kg/pak	overige informatie
20 x 10 x 8	3	50,0	50	500	3,7	185	1850	- standaard machinaal pakket
21 x 10,5 x 8	3	44,0	48	480	4,0	192	1920	

halve stenen

afmetingen	pl*	st/m ²	st/laag	st/pak	kg/st	kg/laag	kg/pak	overige informatie
10 x 10 x 8	3	100,0	108	1080	1,9	205	2052	
10,5 x 10,5 x 8	3	88,0	96	960	2,0	192	1920	

keperstenen

afmetingen	pl*	st/m ²	st/laag	st/pak	kg/st	kg/laag	kg/pak	overige informatie
15,6 x 10 x 6,5 x 12,9 x 8	3	8,3	90	900	2,2	198	1980	- t.b.v. stenen 20 x 10 x 8
18,7 x 10,5 x 8,2 x 15 x 8	3	6,8	64	640	2,6	166	1664	- t.b.v. stenen 21 x 10,5 x 8

- bij het toepassen van keperstenen dient men er rekening mee te houden dat er ook halve stenen moeten worden toegepast

lingeformaat

afmetingen	pl*	st/m ²	st/laag	st/pak	lxb pak	kg/st	kg/laag	kg/pak	overige informatie
24 x 8 x 8	3								- standaard machinaal pakket (0,96 m ² per laag) - 1 laag bestaat uit: 44 hele stenen 3 passtenen 6 keperstenen

ECOTOP UNI-PRIORA AQUA**betonstraatstenen**

afmetingen	pl*	st/m ²	st/laag	st/pak	lxb pak	kg/st	kg/laag	kg/pak	overige informatie
21 x 10,5 x 8	2	44,0	44	440	126 x 84	4,0	176	1760	- standaard machinaal pakket - 1 halve steen per laag

ECOTOP VOEGSTENEN**betonstraatstenen**

afmetingen	pl*	st/m ²	st/laag	st/pak	kg/st	kg/laag	kg/pak	overige informatie
21 x 10,5 x 8	2	44,0	48	480	4,0	192	1920	- 1 halve steen per laag

betonstraatstenen

afmetingen	pl*	st/m ²	st/laag	st/pak	kg/st	kg/laag	kg/pak	overige informatie
20 x 10 x 8	3	50,0	50	500	3,7	185	1850	- standaard machinaal pakket
21 x 10,5 x 8	3	44,0	48	480	4,0	192	1920	

halve stenen

afmetingen	pl*	st/m ²	st/laag	st/pak	kg/st	kg/laag	kg/pak	overige informatie
10 x 10 x 8	3	100,0	108	1080	1,8	205	2052	- zonder afstandhouder
10,5 x 10,5 x 8	3	88,0	96	960	2,0	192	1920	- zonder afstandhouder

keperstenen

afmetingen	pl*	st/m ²	st/laag	st/pak	kg/st	kg/laag	kg/pak	overige informatie
15,6 x 10 x 6,5 x 12,9 x 8	3	8,3	90	900	2,2	198	1980	- t.b.v. stenen 20 x 10 x 8
18,7 x 10,5 x 8,2 x 15 x 8	3	6,8	64	640	2,6	166	1664	- t.b.v. stenen 21 x 10,5 x 8

- bij het toepassen van keperstenen dient men er rekening mee te houden dat er ook halve stenen moeten worden toegepast

Verbandstenen

H-verbandstenen

H-verbandstenen

afmetingen	pl*	st/m ²	st/laag	st/pak	lxb pak	kg/st	kg/laag	kg/pak	overige informatie
20 x 16,4 / 11,7 x 8	1	35,0	36	360	130 x 87	5,0	180	1800	- alleen zonder deklaag leverbaar
20 x 16,4 / 11,7 x 8	2	35,0	36	360	130 x 87	5,0	180	1800	- met en zonder deklaag leverbaar - ook zonder facet leverbaar
20 x 16,4 / 11,7 x 8	3	35,0	36	360	130 x 87	5,0	180	1800	- alleen zonder deklaag leverbaar
20 x 16,4 / 11,7 x 10	2	35,0	36	288	130 x 87	6,3	227	1816	- met en zonder deklaag leverbaar
20 x 16,4 / 11,7 x 10	3	35,0	36	288	130 x 87	6,3	227	1816	- alleen zonder deklaag leverbaar

halve H-verbandstenen

afmetingen	pl*	st/m ²	st/laag	st/pak	lxb pak	kg/st	kg/laag	kg/pak	overige informatie
9,7 x 16,4 / 11,7 x 8	2	3,5	81	810	128 x 89	2,6	210	2100	- met en zonder deklaag leverbaar

randstenen

afmetingen	pl*	st/m ²	st/laag	st/pak	lxb pak	kg/st	kg/laag	kg/pak	overige informatie
20 x 13,4 / 11,5 x 8	2	5,0	42	420	120 x 97	4,8	201	2010	- met en zonder deklaag leverbaar
20 x 13,4 / 11,5 x 10	2	5,0	42	336	120 x 97	6,0	252	2016	- met en zonder deklaag leverbaar - gezaagd
20 x 13,4 / 11,5 x 10	3	5,0	42	336	120 x 97	6,0	252	2016	- met en zonder deklaag leverbaar - gezaagd

Verbandstenen

UNI-verbandstenen

UNI-verbandstenen, hele stenen

afmetingen	pl*	st/m ²	st/laag	st/pak	lxb pak	kg/st	kg/laag	kg/pak	overige informatie
22,5 x 11,2 x 8	3	39,0	40	400	124 x 90	4,6	184	1840	- type A

UNI-verbandstenen, hele randstenen + halve randstenen

afmetingen	pl*	st/m ²	st/laag	st/pak	lxb pak	kg/st	kg/laag	kg/pak	overige informatie
22,5 x 11,2 x 8	3	39,0	26	260	112,5 x 90	4,6	120	1196	- type B, hele randstenen
11,2 x 11,2 x 8	3	78,0	28	280	112,5 x 90	2,3	64 + 184	644 + 1840	- type D, halve randstenen

- de hele randstenen + halve randstenen worden als combinatiepakket zoals hierboven weergegeven geleverd

Stenen machinaal pakket

betonstraatstenen elleboogverband

afmetingen	pl*	st/m ²	st/laag	st/pak	lxb pak	kg/st	kg/laag	kg/pak	overige informatie
21 x 10,5 x 8	1	44,0	44	440	126 x 84	4,0	176	1760	- 10 halve stenen per pak
21 x 10,5 x 8	2	44,0	44	440	126 x 84	4,0	176	1760	- zonder en met klein facet leverbaar - 10 halve stenen per pak - standaard op pallets
21 x 10,5 x 10	2	44,0	44	352	126 x 84	5,0	220	1760	- 8 halve stenen per pak - standaard op pallets
21 x 10,5 x 8	3	44,0	44	440	126 x 84	4,0	176	1760	- wordt op statiegeldpallets geleverd - 20 halve stenen per pak
21 x 10,5 x 10	3	44,0	44	352	126 x 84	5,0	220	1760	- wordt op statiegeldpallets geleverd - 16 halve stenen per pak

betonstraatstenen stroomverband

afmetingen	pl*	st/m ²	st/laag	st/pak	lxb pak	kg/st	kg/laag	kg/pak	overige informatie
21 x 10,5 x 8	3	44,0	48	480	136 x 84	4,0	192	1920	- wordt op statiegeldpallets geleverd

betonstraatstenen blokverband

afmetingen	pl*	st/m ²	st/laag	st/pak	lxb pak	kg/st	kg/laag	kg/pak	overige informatie
21 x 10,5 x 8	2	44,0	48	480	126 x 84	4,0	192	1920	
21 x 10,5 x 8	3	44,0	48	480	126 x 84	4,0	192	1920	

Ook op de kop leverbaar.

betonstraatstenen 20 x 10 elleboogverband

afmetingen	pl*	st/m ²	st/laag	st/pak	lxb pak	kg/st	kg/laag	kg/pak	overige informatie
20 x 10 x 8	3	50,0	50	500	120 x 100	3,7	177	1850	- wordt op statiegeldpallets geleverd - 3 passtukken per laag

dikformaat elleboogverband

afmetingen	pl*	st/m ²	st/laag	st/pak	lxb pak	kg/st	kg/laag	kg/pak	overige informatie
21 x 7 x 8	3	68,0	70	700	126 x 91	2,6	182	1820	- wordt op statiegeldpallets geleverd - 3 L-stenen per laag

dikformaat stroomverband

afmetingen	pl*	st/m ²	st/laag	st/pak	lxb pak	kg/st	kg/laag	kg/pak	overige informatie
21 x 7 x 8	3	68,0	72	720	133 x 84	2,6	187,2	1872	

- dikformaat stroomverband is door te schuiven tot halfsteensverband of steensverband

Stenen machinaal pakket

Strackstone* elleboogverband

afmetingen	pl*	st/m ²	st/laag	st/pak	lxb pak	kg/st	kg/laag	kg/pak	overige informatie
21 x 10,5 x 8	3	44,0	44	440	126 x 84	4,0	176	1760	- zonder facet - wordt op statiegeldpallets geleverd - 20 halve stenen per pak - 2 passtukken per laag
21 x 7 x 8	3	68,0	70	560	126 x 91	2,6	182	1456	- zonder facet - wordt op statiegeldpallets geleverd - 3 L-stenen per laag

Strackstone* stroomverband

afmetingen	pl*	st/m ²	st/laag	st/pak	lxb pak	kg/st	kg/laag	kg/pak	overige informatie
21 x 7 x 8	3	68,0	72	576	133 x 84	2,6	187,2	1497,6	- zonder facet

Ecotop Uni-Priora Aqua machinaal pakket

afmetingen	pl*	st/m ²	st/laag	st/pak	lxb pak	kg/st	kg/laag	kg/pak	overige informatie
21,1 x 10,5 x 8	2	44,0	44	440	126 x 84	4,0	176	1760	- 1 halve steen per laag

H-verbandstenen machinaal pakket

afmetingen	pl*	st/m ²	st/laag	st/pak	lxb pak	kg/st	kg/laag	kg/pak	overige informatie
20 x 16,4 / 11,7 x 8	1	35,0	36	360	130 x 87	5,0	180	1800	- alleen zonder deklaag leverbaar
20 x 16,4 / 11,7 x 8	2	35,0	36	360	130 x 87	5,0	180	1800	- met en zonder deklaag leverbaar - ook zonder facet leverbaar
20 x 16,4 / 11,7 x 8	3	35,0	36	360	130 x 87	5,0	180	1800	- alleen zonder deklaag leverbaar
20 x 16,4 / 11,7 x 10	2	35,0	36	288	130 x 87	6,3	227	1816	- met en zonder deklaag leverbaar
20 x 16,4 / 11,7 x 10	3	35,0	36	288	130 x 87	6,3	227	1816	- alleen zonder deklaag leverbaar

UNI-verband stenen machinaal pakket

afmetingen	pl*	st/m ²	st/laag	st/pak	lxb pak	kg/st	kg/laag	kg/pak	overige informatie
22,5 x 11,2 x 8	3	39,0	40	400	124 x 90	4,6	184	1840	

Strackstone⁺

afmetingen	pl*	st/m ²	st/laag	st/pak	lxb pak	kg/st	kg/laag	kg/pak	overige informatie
20 x 5 x 8	3	100,0	96	768	126 x 84	1,8	173	1382	- zonder facet
21 x 7 x 8	3	68,0	72	576	126 x 84	2,7	191	1526	- zonder facet - leverbaar in machinaal pakket elleboogverband en stroomverband
21 x 10,5 x 8	3	44,0	48	480	126 x 84	4,0	192	1920	- zonder facet - leverbaar in machinaal pakket elleboogverband en stroomverband
21 x 21 x 8	3	22,0	24	192	126 x 84	8,0	192	1536	- zonder facet

Ecotop Crown GRN+

afmetingen	pl*	st/m ²	st/laag	st/pak	lxb pak	kg/st	kg/laag	kg/pak	overige informatie
21 x 21 x 8	3	22,0	24	192	126 x 84	8,0	192	1536	- voorzien van deklaag - zonder facet
42 x 21 x 8	3	11,0	12	96	126 x 84	16,0	192	1536	- voorzien van deklaag - zonder facet
42 x 42 x 8	3	5,5	6	48	126 x 84	32,0	192	1536	- voorzien van deklaag - zonder facet

Ecotop Crown GRN+ wildverband

afmetingen	pl*	st/m ²	st/laag	st/pak	lxb pak	kg/st	kg/laag	kg/pak	overige informatie
wildverband	3	n.v.t.	n.v.t.	n.v.t.	126 x 84	n.v.t.	192	1536	- voorzien van deklaag - zonder facet - per laag stenen van ± 1 m ² zijn de volgende afmetingen verwerkt: 6 stuks 21 x 21 x 8 5 stuks 42 x 21 x 8 2 stuks 42 x 42 x 8

Ecotop Banda GRN+

afmetingen	pl*	st/m ²	st/laag	st/pak	lxb pak	kg/st	kg/laag	kg/pak	overige informatie
banenverband	3	n.v.t.	n.v.t.	8	130 x 88	n.v.t.	223	1784	- voorzien van deklaag - zonder facet - per laag stenen van ± 1,1 m ² zijn de volgende afmetingen verwerkt: 6 stuks 21 x 7 x 8 4 stuks 31,5 x 7 x 8 5 stuks 21 x 10,5 x 8 2 stuks 31,5 x 10,5 x 8 5 stuks 42 x 10,5 x 8 3 stuks 31,5 x 14 x 8 3 stuks 42 x 14 x 8 3 stuks 52,5 x 14 x 8

Maas & Waal Cobblestones

afmetingen	pl*	st/m ²	st/laag	st/pak	lxb pak	kg/st	kg/laag	kg/pak	overige informatie
10,5 x 10,5 x 7	3	88,0	96	768	84 x 84	1,8	168	1344	- zonder afstandhouder
14 x 14 x 7	3	51,0	72	432	84 x 84	3,2	227	1361	- zonder afstandhouder
21 x 14 x 7	3	34,0	48	288	84 x 84	4,7	226	1354	- zonder afstandhouder
20 x 5 x 8	3	100,0	64	704	80 x 80	1,8	115	1267	- zonder afstandhouder
21 x 7 x 8	3	68,0	48	528	83 x 85	2,7	127	1399	- zonder afstandhouder
21 x 10,5 x 8	3	44,0	40	320	80 x 84	4,0	160	1600	- zonder afstandhouder
21 x 14 x 8	3	34,0	40	240	80 x 84	5,3	212	1272	- zonder afstandhouder
21 x 21 x 8	3	22,0	40	160	79 x 85	8,0	320	1280	- zonder afstandhouder
31,5 x 21 x 8	3	15,0	30	120	80 x 95	12,0	360	1440	- zonder afstandhouder
42 x 21 x 8	3	11,0	20	80	79 x 85	16,0	320	1280	- zonder afstandhouder

